

Sistem Informasi Manajemen

410102048 / 2 SKS



Oleh :

Tri Sagirani
tris@stikom.edu

Konsep Dasar Sistem Informasi



Materi :

Pengertian sistem informasi
Konsep sistem informasi
Komponen sistem informasi
Aktivitas sistem informasi

Pertemuan 1



Mengapa ???

- Alasan belajar Sistem Informasi dan Teknologi Informasi :
 - Komponen terpenting dalam kesuksesan bisnis
 - Memperluas persaingan/ pasar
 - Meningkatkan efisiensi dan efektivitas dari proses bisnis
 - Memudahkan pengambilan keputusan managerial

A decorative header image on the left side of the slide. It features a glowing yellow lightbulb on the left and a glass containing a yellow liquid on the right, set against a green background.

Apakah Sistem Informasi itu?

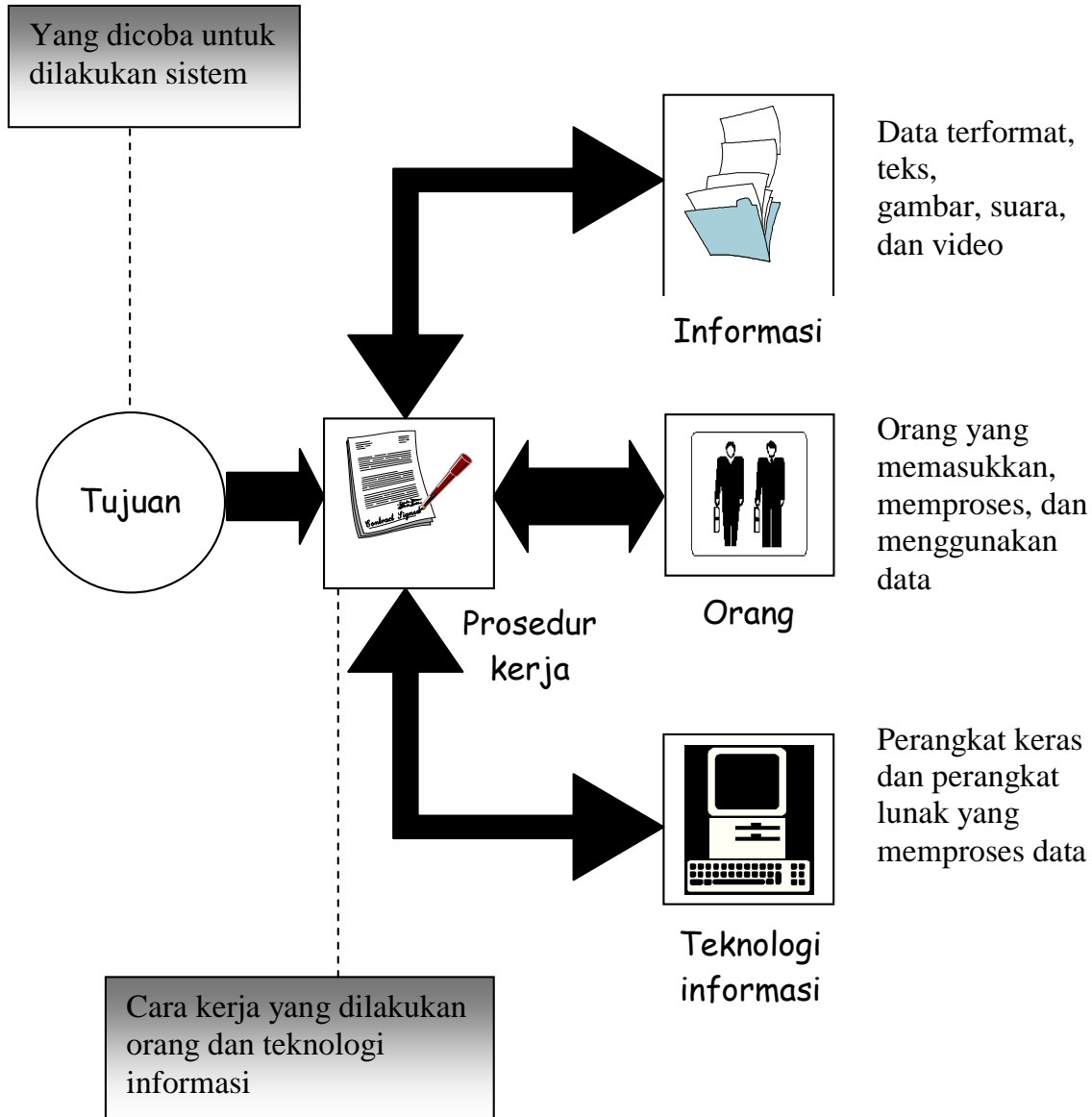
Alter (1992)	Sistem informasi adalah kombinasi antar prosedur kerja, informasi, orang, dan teknologi informasi yang diorganisasikan untuk mencapai tujuan dalam sebuah organisasi
Bodnar dan Hopwood (1993)	Sistem informasi adalah kumpulan perangkat keras dan perangkat lunak yang dirancang untuk mentransformasikan data ke dalam bentuk informasi yang berguna
Gelinas, Oram, dan Wiggins (1990)	Sistem informasi adalah suatu sistem buatan manusia yang secara umum terdiri atas sekumpulan komponen berbasis komputer dan manual yang dibuat untuk menghimpun, menyimpan, dan mengelola data serta menyediakan informasi keluaran kepada para pemakai

A decorative header image on the left side of the slide, featuring a glowing lightbulb and a glass filled with a yellow liquid, possibly representing ideas and information.

Apakah Sistem Informasi itu?

Hall (2001)	Sistem informasi adalah sebuah rangkaian prosedur formal di mana data dikelompokkan, diproses menjadi informasi, dan didistribusikan kepada pemakai
Turban, McLean, dan Wetherbe (1999)	Sebuah sistem informasi mengumpulkan, memproses, menyimpan, menganalisis, dan menyebarkan informasi untuk tujuan yang spesifik
Wilkinson (1992)	Sistem informasi adalah kerangka kerja yang mengkoordinasikan sumberdaya (manusia, komputer) untuk mengubah masukan (<i>input</i>) menjadi keluaran (informasi), guna mencapai sasaran-sasaran perusahaan.

Apakah Sistem Informasi itu?

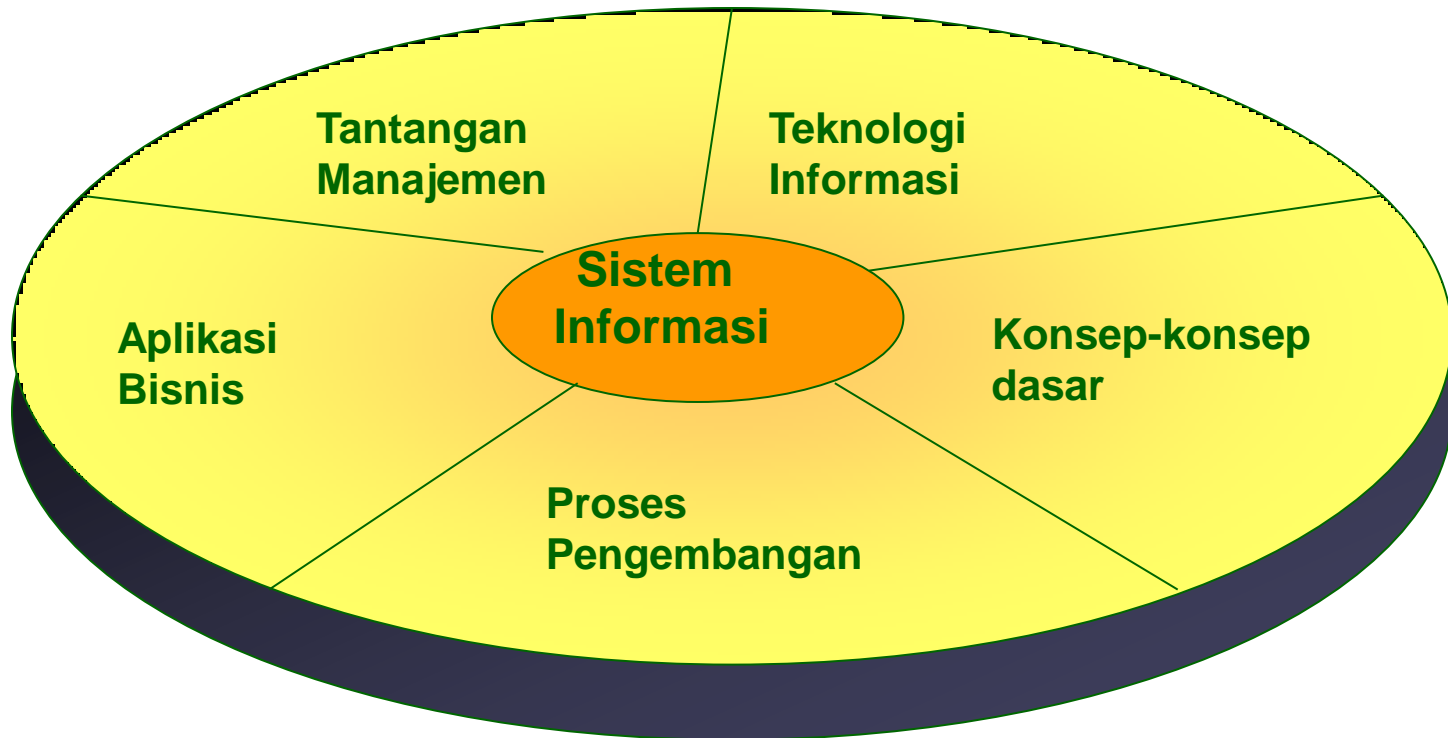




Contoh Sistem Informasi itu?

- Sistem reservasi pesawat terbang
- Sistem untuk menangani penjualan kredit kendaraan bermotor
- Sistem yang dipasang pada tempat-tempat publik yang memungkinkan seseorang mendapatkan informasi seperti hotel, tempat pariwisata, pertokoan, dan lain-lain
- Sistem layanan akademis berbasis Web
- *E-government* atau sistem informasi layanan pemerintahan yang berbasis Internet
- dll

Kerangka Kerja Sistem Informasi





Kerangka Kerja Sistem Informasi

Konsep-konsep Dasar

Konsep dasar keperilakuan, teknis, bisnis dan manajerial termasuk mengenai berbagai komponen dan peran sistem informasi

Teknologi Informasi

Konsep utama, pengembangan dan berbagai isu manajemen teknologi informasi (hardware, software, jaringan, manajemen data dan teknologi berbasis internet



Kerangka Kerja Sistem Informasi

Aplikasi Bisnis

Penggunaan sistem informasi untuk operasi, manajemen dan keunggulan kompetitif bisnis

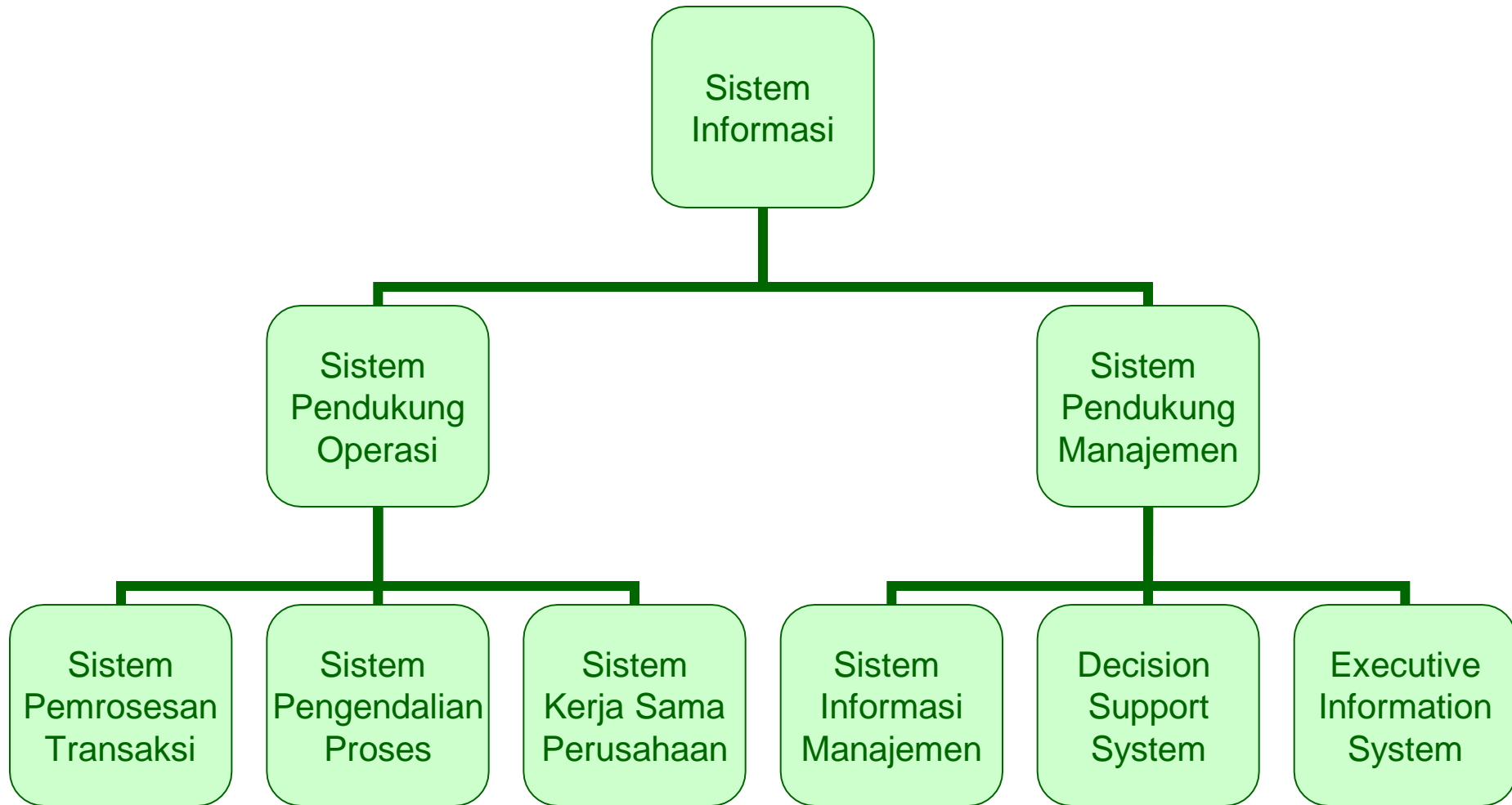
Proses Pengembangan

Perencanaan, pengembangan dan implementasi sistem informasi untuk memenuhi peluang bisnis

Tantangan Manajemen

Tantangan untuk secara efektif dan etis mengelola teknologi informasi dalam bisnis

Konsep Sistem Informasi



A decorative header image on the left side of the slide. It features a glowing yellow lightbulb on the left and a glowing yellow orb on the right, set against a dark background.

Konsep Sistem Informasi

Sistem Pendukung Operasi

Sistem pemrosesan transaksi

Memproses data yang dihasilkan dari transaksi bisnis, memperbarui database, operasional dan menghasilkan dokumen bisnis

Sistem pengendalian proses

Mengawasi dan mengendalikan berbagai proses industrial

Sistem kerjasama perusahaan

Mendukung komunikasi dan kerjasama tim, kelompok kerja dan perusahaan.



Konsep Sistem Informasi

Sistem Pendukung Manajemen

Sistem Informasi Manajemen

Memberikan informasi dalam bentuk laporan yang telah ditentukan sebelumnya untuk mendukung pengambilan keputusan bisnis

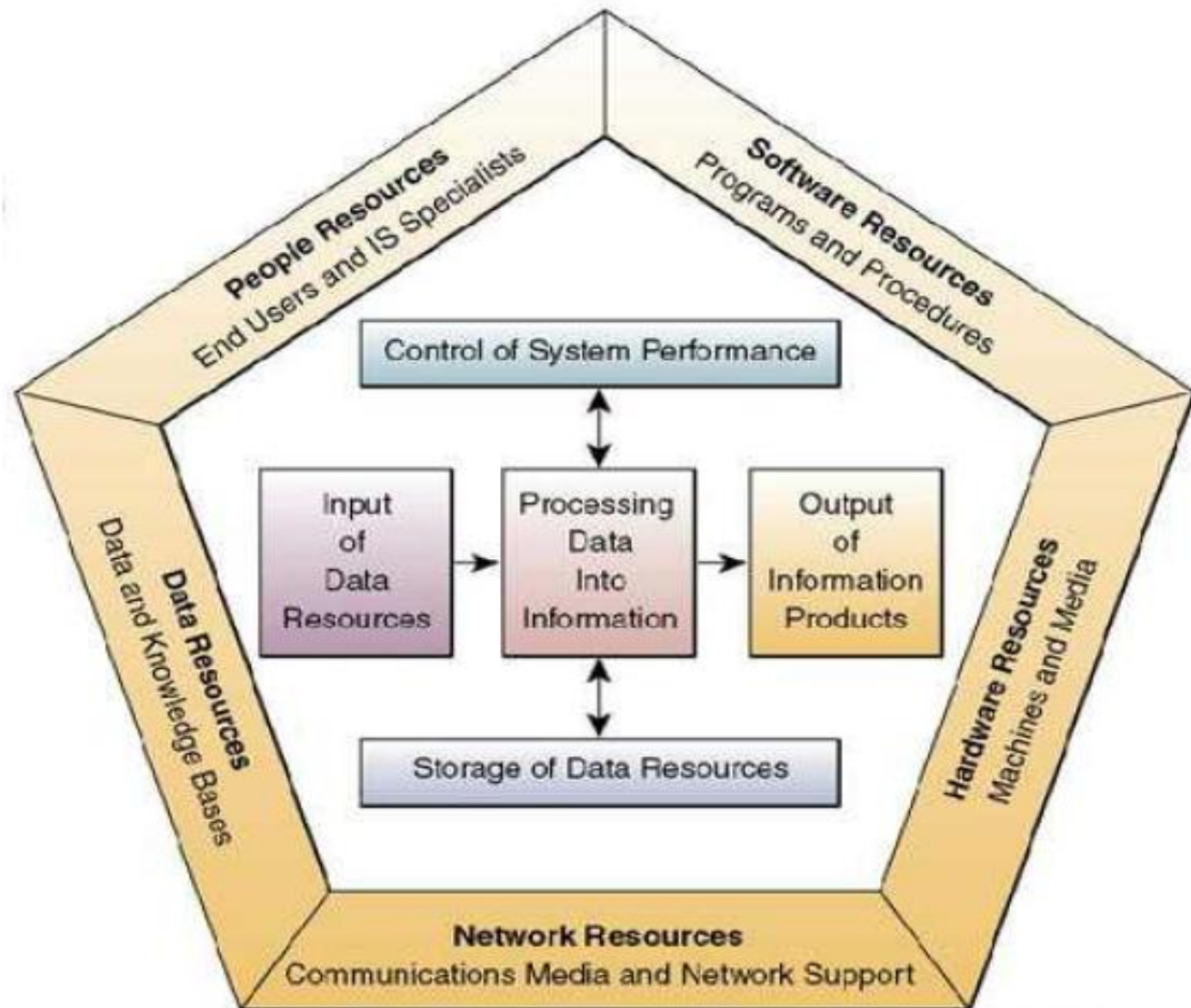
Sistem pendukung keputusan

Memberikan dukungan interaktif khusus untuk proses pengambilan keputusan para manajer dan praktisi bisnis

Sistem informasi eksekutif

Memberi informasi penting yang dibentuk sesuai kebutuhan informasi para eksekutif

Komponen Sistem Informasi





Komponen Sistem Informasi

SUMBER DAYA MANUSIA

❖ Pemakai Akhir

orang yang menggunakan sistem informasi atau informasi yang dihasilkan dari sistem

❖ Pakar Sistem Informasi

orang yang mengembangkan dan mengoperasikan sistem informasi

A decorative header image on the left side of the slide. It features a glowing yellow lightbulb on the left and a glowing yellow orb on the right, both set against a dark background. The rest of the header is a solid light blue gradient.

Komponen Sistem Informasi

SUMBER DAYA HARDWARE

- ❖ Mesin
sistem komputer, keyboard, mouse, monitor, printer, layar video dll
- ❖ Media
floppy disk, optical disk dll



Komponen Sistem Informasi

SUMBER DAYA SOFTWARE

❖ Software sistem

program sistem operasi yang mengendalikan serta mendukung operasi sistem komputer

❖ Software Aplikasi

program untuk pemrosesan langsung bagi penggunaan (fungsi) tertentu

❖ Prosedur

sekumpulan perintah untuk penggunaan sistem informasi



Komponen Sistem Informasi

SUMBER DAYA DATA

Data Vs Informasi

- **Data**

fakta-fakta atau kejadian yang dapat berupa angka atau kode tertentu yang belum mempunyai arti

- **Informasi**

data yang telah di olah dan mempunyai arti bagi penggunaanya



Komponen Sistem Informasi

SUMBER DAYA JARINGAN

- ❖ Media Komunikasi
kabel twisted-pair, kabel tembaga, fiber optic, gelombang mikro, selular dll
- ❖ Dukungan Jaringan
software sistem operasi jaringan untuk menjelajah internet